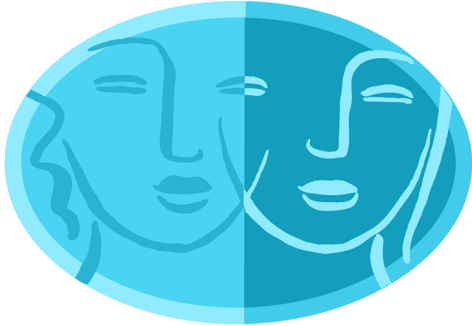


ፕሮግራም WISEWOMAN ዋሽንግተን



WISEWOMAN™

Well-Integrated Screening and Evaluation
for WOMen Across the Nation

WISEWOMAN እንታይ ይቆርብ፤

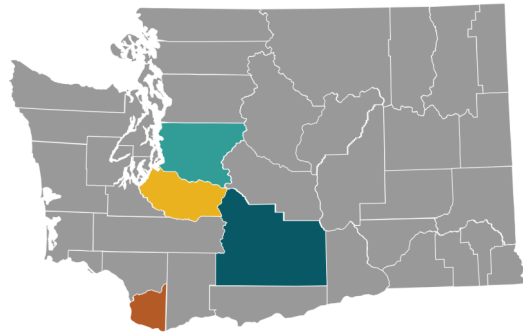
WISEWOMAN ይሸፍን አገልግሎታት ዘጠቃልሉ ን፡

- ♥ ምፍታሽ ናይ፡
 - ♥ ሓፈሻዊ ስግኣት ካርዲዮቫስኩላር
 - ♥ ኮለስትሮል
 - ♥ ጸቕጢ ደም
 - ♥ ሽኩርያን ቅድመ-ሽኩርያን
 - ♥ Body mass index (BMI፡ መዐቀኒ ገምጋም ቁመትን ከብደትን)
- ♥ ምምኻር ንምጉዳል ስግኣታት ሕማም ልብን ወቕዕን
- ♥ ንተሓከምቲ ምስዳድ ናብ ፕሮግራማት ጥዕና ዘለዎ ቅዲ ህይወት፡ ካልኣት ኣሚራዲታት ደገፍ ጠባይ ጥዕና ከምኡውን ትሑት ወጻኢታት ዘለዎም ጸጋታት መድሃኒት።
- ♥ ብተወሳኺ ተሓከምቲ ዝተመዘገቡ ኣብ Breast, Cervical & Colon Health Program (BCCHP፡ ፕሮግራም ጥዕና ጡብ፡ ክሳዳዊ ከምኡውን ዳንዳር) ብቑዓት ኢዮም ንናይ ጡብን ክሳዳዊን ካንሰር አገልግሎታት ፈተሻ ዘጠቓልሉ፡
 - ♥ ማሞግራም
 - ♥ መርመራ ፓፕ
 - ♥ ክትትል መርምራ ሕማምን ክንክን ድሕሪ ዘይንቡር ውጽኢታትን

WISEWOMAN ሰባት ሕማም ልቢ ከምኡውን ወቕዲ ክርድኣምን ስግኣታቶም ከጉድልን አገልግሎታት ምትብባዕ ነባሪ ቅዲ ህይወት ጥዕና ዘለዎ ልቢ ብምሃብ ንክሕግዝ ዝተፈጥረ ፕሮግራም ኢዩ።

እዚ ፕሮግራም ይህብ አገልግሎት ን፡

- ♥ አገልግሎታት WISEWOMAN ዘለዎም ቦታታት
- ♥ ኣብ መንጎ ዕድመታት 40 – 64 ዝርከቡ
- ♥ ትሑት ኣታዊ ዘለዎም
- ♥ መድሕን ዘይብሎም ወይ ልዑል ዝኾነ ካብ ጁባ ወጻኢ ወጻኢታት ዘለዎም
- ♥ ብቑዓት ዝኾኑ ን Breast, Cervical & Colon Health Program



ኣባይ ይርከብ WISEWOMAN ኣብ ዋሽንግተን

WISEWOMAN ክርከብ ይክኣል ኣብ ካውንቲታት ፕሮብ፡ ክላርክ፡ ያኪማ ከምኡውን ኪንግ። ንምርካብ ፕሮግራም WISEWOMAN ፡ ብኽብረትኩም ተወከሱ ነቲ ንናትኩም ካውንቲ አገልግሎ ትዝህቡ ውድብ፡

ፕሮብ ካውንቲ

Citrine Health: 1-888-651-8931

ክላርክ ካውንቲ

PeaceHealth Southwest Medical Center: 1-800-992-1817

ያኪማ ካውንቲ

Yakima Health District (ጥዕና ዞባ ያኪማ): 1-800-535-5016

ኪንግ ካውንቲ

International Community Health Services (አገልግሎታት ጥዕና ዓለምለኻዊ ማሕበረሰብ) (Bellevue) (ባልቪዩ): 425-373-3000



እዚ ብሮፕር ክኾውን ዝከኣለ ብስምምዕ ምትሕብባር DP18-1816 ካብ ፕሮግራም Centers for Disease Control and Prevention (ማእከል ቁጽጽርን ምክልኻልን ሕማማን)/Division for Heart Disease and Stroke Prevention (ክፍለ ሕማም ልብን ምክልኻል ወቕዕን)/WISEWOMAN ኢዩ። ትሕዝቶታት ግድን ኣይኮኑን ዝውክሉ ንወግዓውያን ኣረኣይታት ናይ CDC።

ብኻልል ዓይነት ነዚ ሰነድ ንምሕታት፡ ብ 1-800-525-0127 ደውሉ። ጽሑፍን ወይ ናይ ምስማዕ ጸገም ዘለኩም ዓማዊል፡ ብኽብረትኩም ናብ 711 (Washington Relay) ወይ ኢሜይል ደውሉ ቅጥዒ civil.rights@doh.wa.gov።