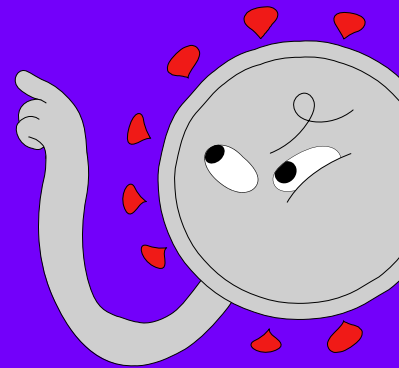


# Lo que debe saber sobre el COVID persistente

Como proveedor, usted desempeña un papel importante al ayudar a los pacientes a comprender que el COVID persistente es real.



**El COVID persistente es una enfermedad crónica que ha afectado a millones de adultos y niños en Estados Unidos.**

- Solo en Washington, **casi 400.000 personas** han reportado síntomas de COVID persistente. Esta cifra representa a más del 6 % de los adultos del estado.
- **Entre el 20 % y el 30 %** de esas personas afirman que el COVID persistente **ha limitado considerablemente sus actividades diarias.**
- Los más afectados son:
  - Mujeres
  - Personas de entre 35 y 49 años
  - Personas hispanas
  - Personas que viven en zonas rurales

**El COVID persistente sigue siendo objeto de investigación y aún se desconoce mucho sobre él, lo que dificulta su diagnóstico y tratamiento.**

- Debido a que muchos síntomas del COVID persistente se asemejan a los de otras enfermedades y afecciones, **quienes lo padecen suelen recibir diagnósticos erróneos.**
- Muchas de las personas que viven con COVID persistente han visto que sus **signos y síntomas se desestiman o no se toman en serio.**
- A menudo, **se les llama perezosos** o se les dice que su condición es psicósomática, cuando en realidad afecta sus rutinas diarias y sus niveles de energía.

**Si bien el COVID-19 es contagioso, el COVID persistente no lo es.**

- Los síntomas del COVID persistente **suelen durar tres meses o más** después de la infección inicial por COVID-19. Pueden persistir o aparecer y desaparecer. En algunos casos, los síntomas pueden provocar discapacidad.

**La mejor forma de prevenir el COVID persistente es no contraer COVID-19.**

- **Cualquier persona que haya tenido COVID-19 puede desarrollar COVID persistente**, y cada vez que una persona contrae COVID-19, aumenta su riesgo de desarrollarlo posteriormente.
- Mantenerse **al día con las vacunas contra el COVID-19** es la mejor forma de reducir el riesgo de padecer COVID persistente, así como practicar el distanciamiento físico y usar mascarilla si se está cerca de alguien enfermo de COVID-19.

**Cómo puede ayudar a los pacientes con posible COVID persistente:**

- Escuche con atención y haga preguntas de seguimiento.
- Crea en lo que dicen los pacientes y tome en serio sus síntomas.
- Reconozca y valide sus experiencias.
- Ofrezca apoyo y ánimo, y ayúdelos a dar los siguientes pasos en su atención.



Obtenga más información sobre el COVID persistente en [doh.wa.gov/long-covid-providers](https://doh.wa.gov/long-covid-providers)

